

# 3F III *Der rote Faden* durch die Fertigung

## Synergien nutzen!

*Sort line* ist ein durchgängiges Werkstückträgersystem, auf dem Euro-Mass aufbauendes Palettensystem.

*Sort line* ist als universelles, einfach zu handhabendes System für das manuelle und automatisierte Handling von Werkstücken konzipiert. Die Umstapelung der beladenen und unbeladenen Stapeleinheiten kann in der Regel ohne Hebezeuge erfolgen, massgebend ist das Gewicht der Werkstücklage.

Da *Sort line* vorwiegend für die manuelle Handhabung und in Leichtbauweise entwickelt ist, basiert die grösste Abmessung auf dem halben Euro-Format (1/2) (800 x 600 mm). Standardmässig werden die Euro-Abmessungen 1/2, 1/4, 1/8 und 1/16 produziert.

*Sort line* zeichnet sich durch universell einsetzbares Sortiment an Standard- Auf- und -Einlagen aus. Das bewährte Rastersystem erlaubt den werkstückangepassten Einsatz der Einlegelemente.

Eine *Sort line* Transporteinheit TE besteht aus folgenden Elementen:

- ⇒ Transportelement
- ⇒ Mehreren Stapeleinheiten Raster-, Vario- oder Flachsystem
- ⇒ Abdeckung

Eine Stapeleinheit besteht aus:

- ⇒ Raster-, Vario- oder Flachauflagen
- ⇒ Einlagen

## *Sort mobil*



*Sort mobil* Euro 1/2 mit Euro 1/2 Stapelrahmen



*Sort mobil* Euro 1/2 mit Euro 1/4 Stapelrahmen

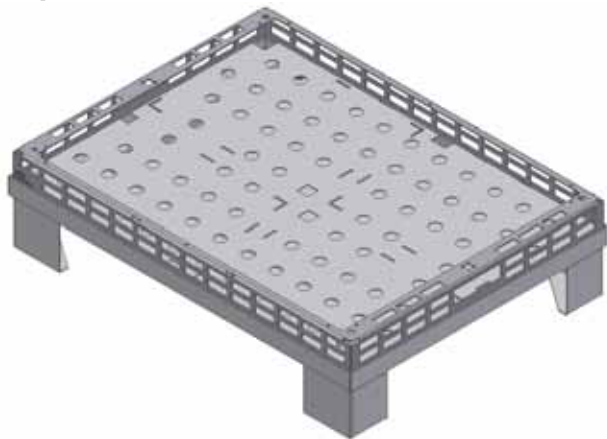


*Sort mobil* Euro 1/2 mit Euro 1/8 Stapelrahmen

Das praktische *Sort mobil* ist standardmässig in den Abmessungen Euro 1/1 1200 x 800 mm, Euro 1/2, 790 x 590 mm und Euro 1/4, 580 x 380 mm erhältlich.

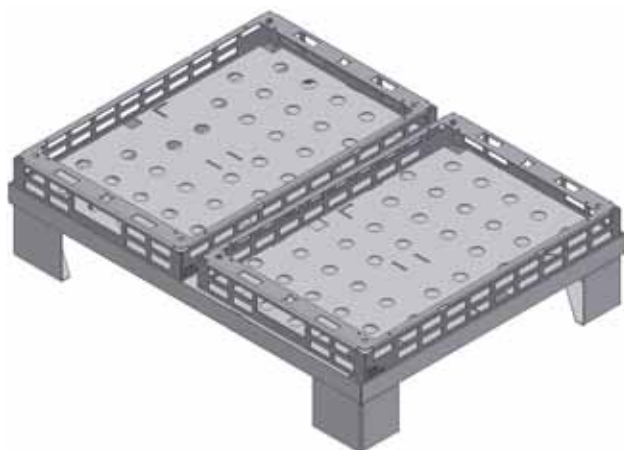
# Sort line

## Sort porta

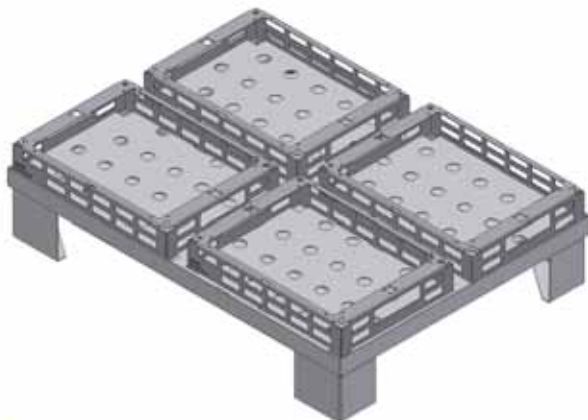


Die Grundpaletten können mit den üblichen Flurförderern, wie Palettenhubwagen und Stapler, transportiert werden. Gebaut sind diese standardmässig in den Abmessungen Euro 1/1 1200 x 800 mm, Euro 1/2, 790 x 590 mm und Euro 1/4, 580 x 380 mm

Sort porta Euro 1/2 mit Euro 1/2 Stapelrahmen

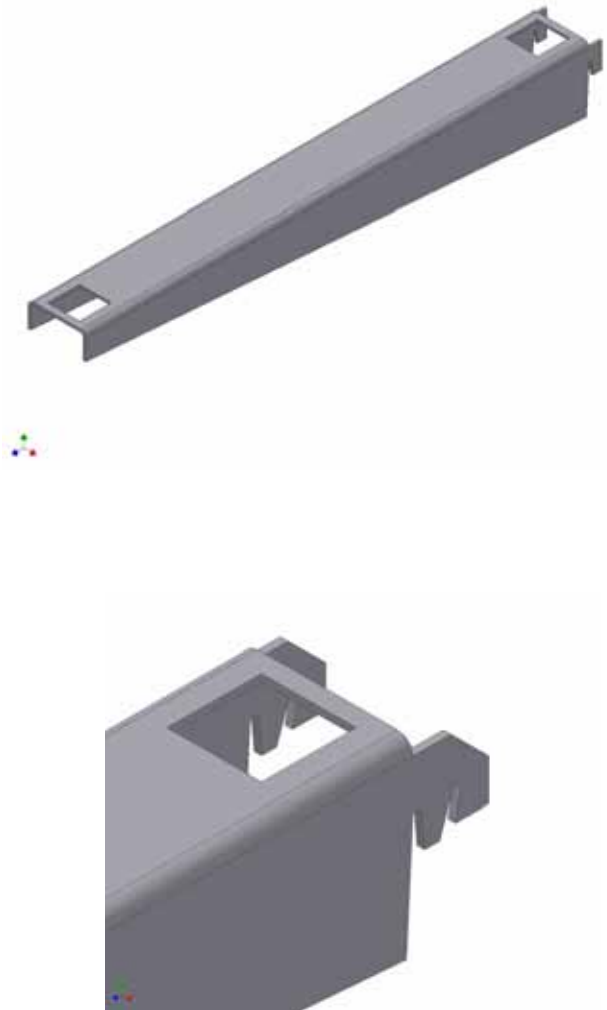
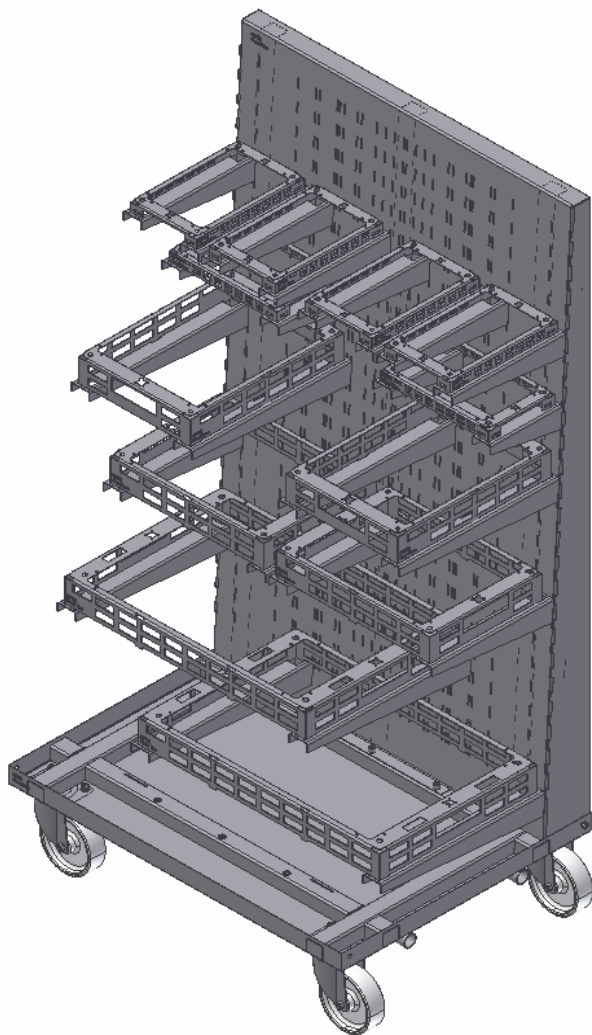


Sort porta Euro 1/2 mit Euro 1/4 Stapelrahmen



Sort porta Euro 1/2 mit Euro 1/8 Stapelrahmen

# Sort line



## Sortregal

Eignet sich vor allem zum mobilen Transport von verschiedenen, assortierten Werkstücken, zum Beispiel bei Montage- und Fügevorgängen.

Standardgrößen sind Euro 1/1 1200 x 800 mm und Euro 1/2, 790 x 590 mm. Höhe ab Boden 1300 mm.

Einrast- und Aufnahmesystem des **Sortregal**

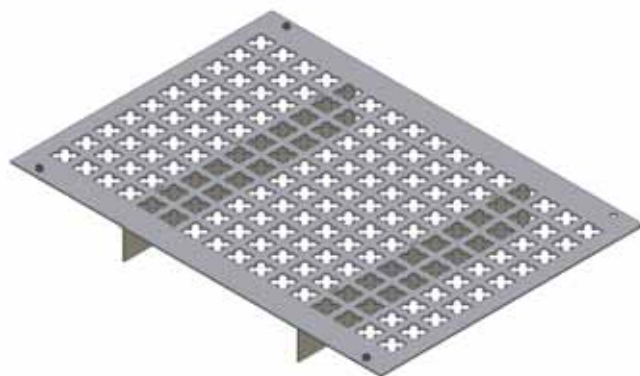
- ⇒ Einrasten mit Abkippmöglichkeit
- ⇒ Einrasten der Stapelrahmen auf den Doppelträgern

# Sort line

## Stapeleinheit (Flachsystem)

⇒ Stapeleinheit SEF

⇒ Flachauflage FA



⇒ Stapelrahmen SR

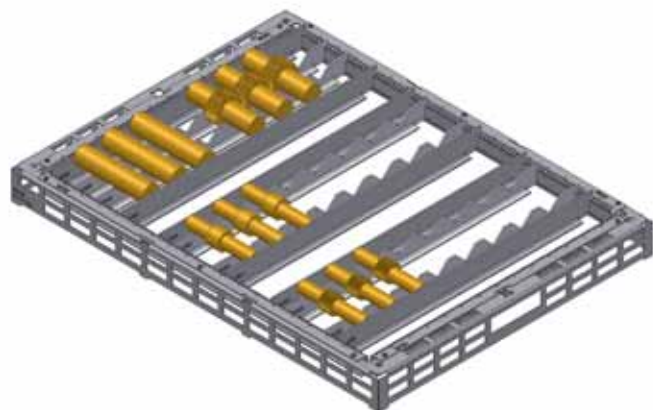
⇒ Richteinlage RE



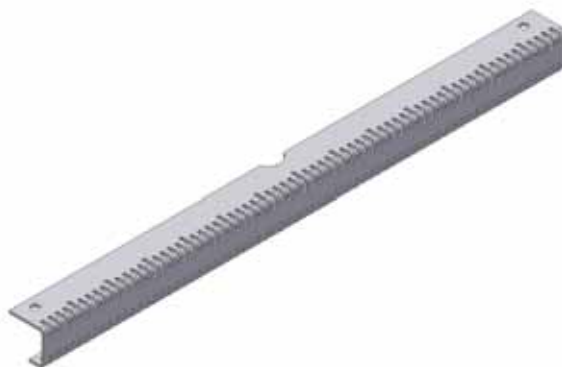
# Sort line

## Stapeleinheit (Rastersystem)

Stapeleinheit      SER



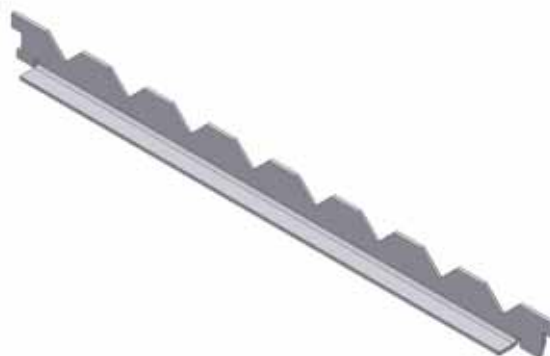
⇒ Rasterauflage      RA



⇒ Stapelrahmen      SR



⇒ Prismenauflage      PA



# Sort line

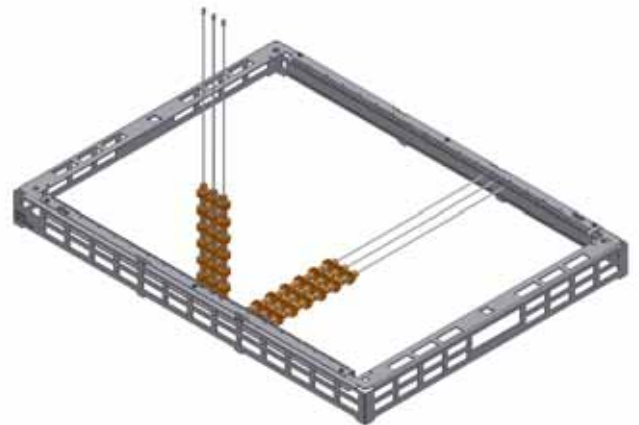
⇒ Formauflage

FA



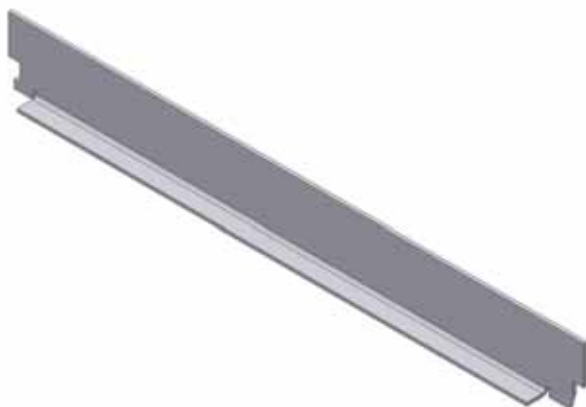
⇒ Dornauflagen (zu Rastersystem)

DAK



⇒ Trenneinlage

TE



⇒ Dorn zu Rasterauflagen

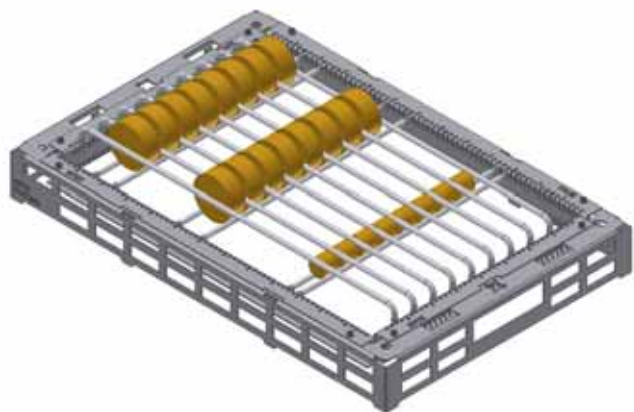
DA



# Sort line

Rundauflagen (zu Rastersystem)

RAR



⇒ Distanzeinlage zu Rasterauflagen

DAR



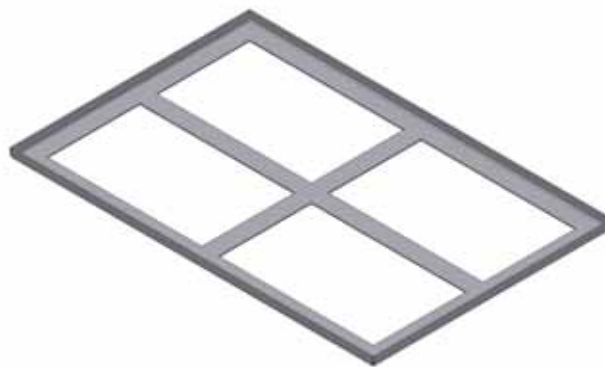
⇒ Rundauflage zu Rasterauflagen

RAR



⇒ Rollenwanne

RW

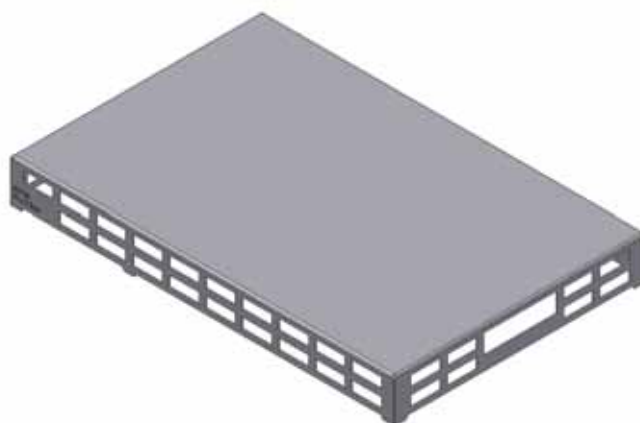


⇒ Stossbügel

SB

⇒ Abdeckung

A



**3F III** *Der rote Faden*  
durch die Fertigung